

УДК 368.178.2(476.6)

**SERPULA LACRYMANS – НЕБЯСПЕЧНЫ РАЗБУРАЛЬНИК
ДРАЎЛЯНЫХ ПАБУДОЎ**

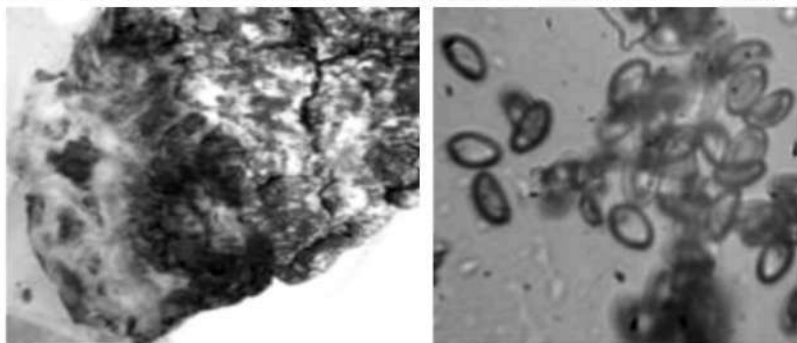
Тарацка М.І.

УА «Гродзенскі дзяржаўны аграрны ўніверсітэт»
г. Гродна, Рэспубліка Беларусь

Serpula lacrymans перакладаецца як грыб, які “плача”. Гэта адзін з самых шкодных грыбоў, які за 6-8 месяцаў, а па іншых дадзеных, за 1-2 гады, можа поўнасьцю знішчыць пабудову з драўніны. Упершыню з такім грыбам давялося сутыкнуцца ў 2011 годзе, калі Гродзенскі гарвыканкам звярнуўся з просьбай вызначыць, што пасялілася ў адным з будынкаў па вуліцы 17 верасня ў Гродна.

А гісторыя пачалася з таго, што жанчына, якая пражывала разам з дачкою ў цагляным будынку, пабудаваным яшчэ ў даважны час, стала заўважаць, што ўсе прадметы ў пакоях пакрываюцца буравата-аранжавым налётам. Выдаленне яго не дапамагала, ён тут жа з’яўляўся ізноў. Пры гэтым у хуткім часе ў іх з’явілася недамаганне ў выглядзе прыступаў кашлю з крывёю. І не дзіўна, споры шмат якіх грыбоў, ды нават і дрожджы, з’яўляюцца моцнымі алергенамі. Жыхары дома звярнуліся ў гарадскі цэнтр гігіены і эпідэміялогіі, ад спецыялістаў якога атрымалі заключэнне, што адбываецца разбурэнне цаглянаў і таму ўсё пакрываецца слоём пылу. Па просьбе гарвыканкама быў даследаваны склад гэтага пылу пад мікраскопам, і аказалася, што ён вельмі нагадвае споры грыба, а тым больш, што для аналізу нам было

предстаўлена і само пладовае цела грыба, якое нагадвае аладку, і выраслі тыя аладкі якраз на кухні памяшкання. На малюнку 1 змешчаны фотаздымак пладовага цела і мікрафотаздымак яго спораў.



Малюнак 1 – Пладовае цела (злева) і споры грыба *Serpula lacrymans*

Шкада, што ў чорна-белай публікацыі немагчыма перадаць усю гаму разнастайнасці колераў гэтага грыба, але варта ведаць, якія ўмовы спрыяюць яго развіццю. Міцэлій развіваецца ва ўмовах дастатковай вільготнасці паветра – 80-85%, драўніны – ад 20 да 70%, у памяшканнях, якія не праветрываюцца, у цемнаце. Тэмпература, пры якой ён развіваецца, 5-37°C. Часцей гэта старыя пабудовы, у якіх грыб заводзіцца ў сценах, падлогах, перагародках, сцяпях, агароднінах сховішчах, зрэдку на гарышчы. Сапраўдны дамавы грыб пашкоджвае драўніну як іглічных, так і лісцяных парод дрэў. На пашкоджанай драўніне грыб існуе ў выглядзе пышнага, падобнага на вату міцэлію з ружовым адценнем і ярка-жоўтымі плямамі няправільнай формы.

Пладовае цела дамавы грыб утварае тады, калі міцэлій праз шчыліну ці расколіну выходзіць на святло і свежае паветра. Пладовыя целы пласціністыя, шырокія, талеркападобныя, часам памерам да метра, спачатку белыя, затым чырвона-жоўтыя, а ў канцы становяцца іржава-бурымі. Па краях пладовых цел выступаюць кроплі вадкасці, якая спачатку празрыстая, затым становіцца каламутнай, падобнай да малака.

Трэба старацца пры пабудове выкарыстоўваць толькі здаровую драўніну. Ад зямлі да падлогі павінна быць каля 50 см прастору, пажадана зрабіць падушку з буйнога пяску і абавязкова натуральная вентыляцыя, для чаго робяцца вентыляцыйныя адтуліны з процілеглых бакоў, якія можна перакрываць толькі ў зімовы час. Лагі, дошкі і брусы варта апрацаваць антысептыкамі – як водарастваральнымі, так і нерастваральнымі. Вельмі не любіць дамавы грыб адпрацоўкі

аўтамабільнага алею. Ёсць рэкамендацыі апрацоўкі драўніны, на якой з'яўляецца грыбок, антыгрыбковым растворам (на 5 л кіпеню дадаюць 950 г солі і 50 г борнай кіслаты), які наносіцца на пашкоджаную паверхню пэндзлем або губкай.

ЛІТАРАТУРА

- <http://www.derev-grad.ru/lesozaschita/domovye-griby.html>
- http://www.antiseptik.com/Baza_Client_info/Grib.htm
- http://ru.wikipedia.org/wiki/Домовой_гриб
- <http://www.toadstool.ru/spisok-rodov/serpula/serpula-lacrymans/>
- <http://vperedj.ru/archives/278>